

2006 > 2009

Reconstruction du lycée Robert Schuman - CHARENTON-LE-PONT(94)

Opération

en certification HQE

"NF bâtiment tertiaire"

OPERATION

Reconstruction du lycée Robert Schuman
à CHARENTON-LE-PONT
dans le Val de Marne (94)

MAITRE D'OUVRAGE

Région Ile-de-France
SADEV 94 AMO

ARCHITECTES

EPICURIA Architectes, mandataire
A.A Malisan, associé

B.E.T. / Economiste

CET / SEREB CONCEPT

B.E.T. HQE

Atelier S Brindel-Beth

COÛT TRAVAUX

19,7M€ HT

SURFACE UTILE

5218 m²

CALENDRIER

Livré en septembre 2009



2006 > 2009

Reconstruction du lycée Robert Schuman - CHARENTON-LE-PONT(94)



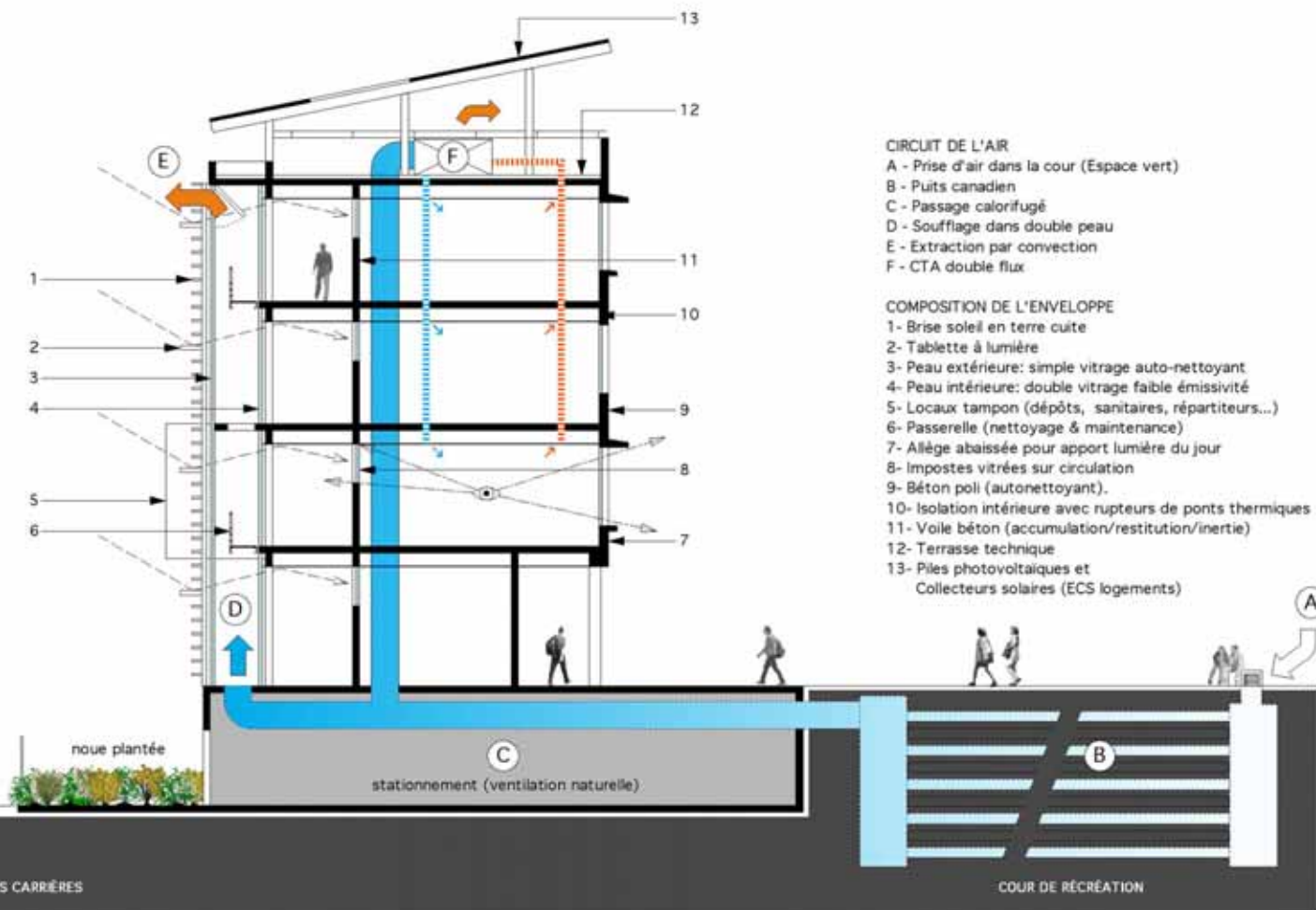
2006 > 2009

Reconstruction du lycée Robert Schuman - CHARENTON-LE-PONT(94)



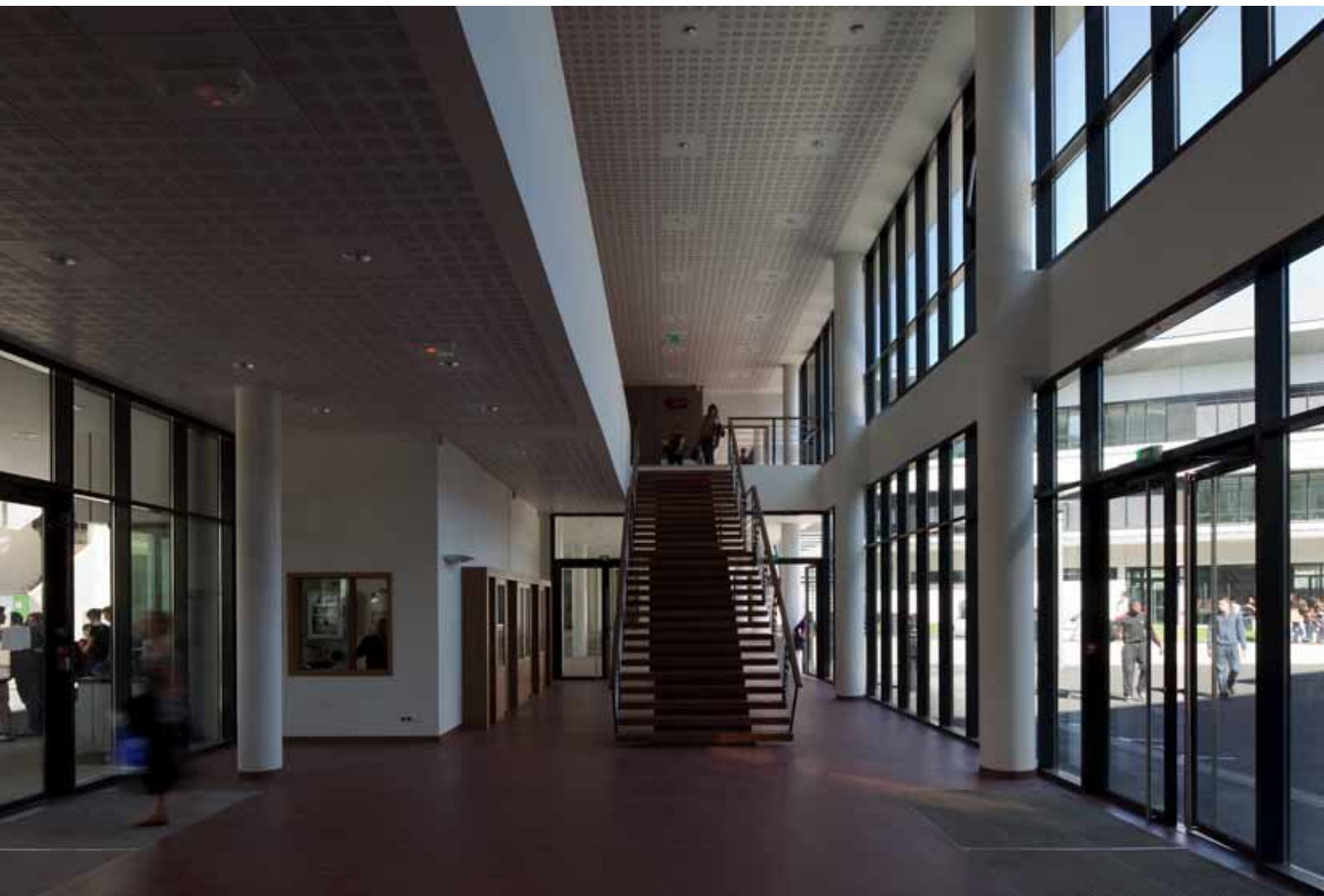
2006 > 2009

Reconstruction du lycée Robert Schuman - CHARENTON-LE-PONT(94)



2006 > 2009

Reconstruction du lycée Robert Schuman - CHARENTON-LE-PONT(94)



2006 > 2009

Reconstruction du lycée Robert Schuman - CHARENTON-LE-PONT(94)

